



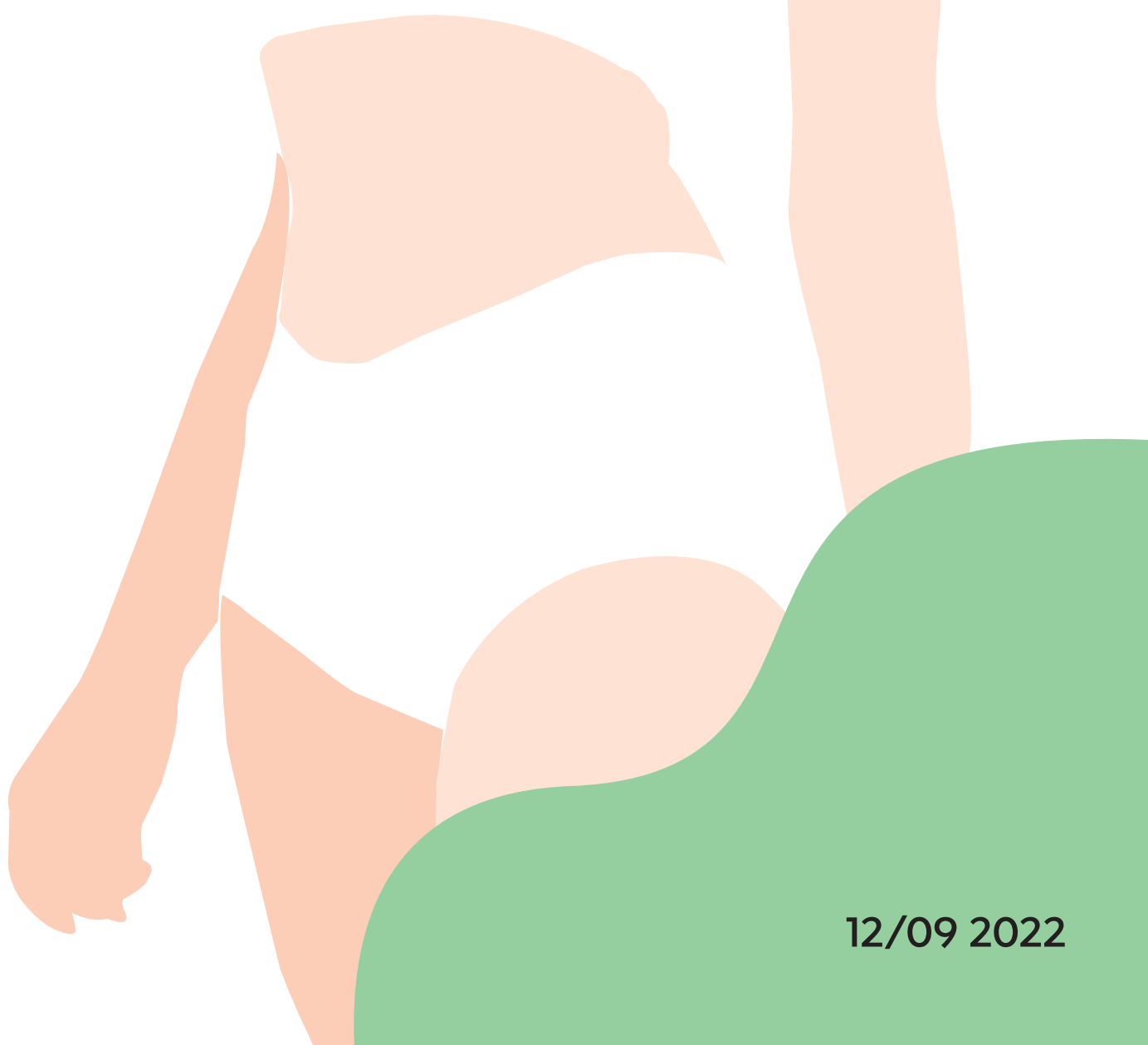
---

**Hovedforløb 2**

# PORTFOLIO

**Karina Rasmussen**

---



12/09 2022

# Indholdsfortegnelse

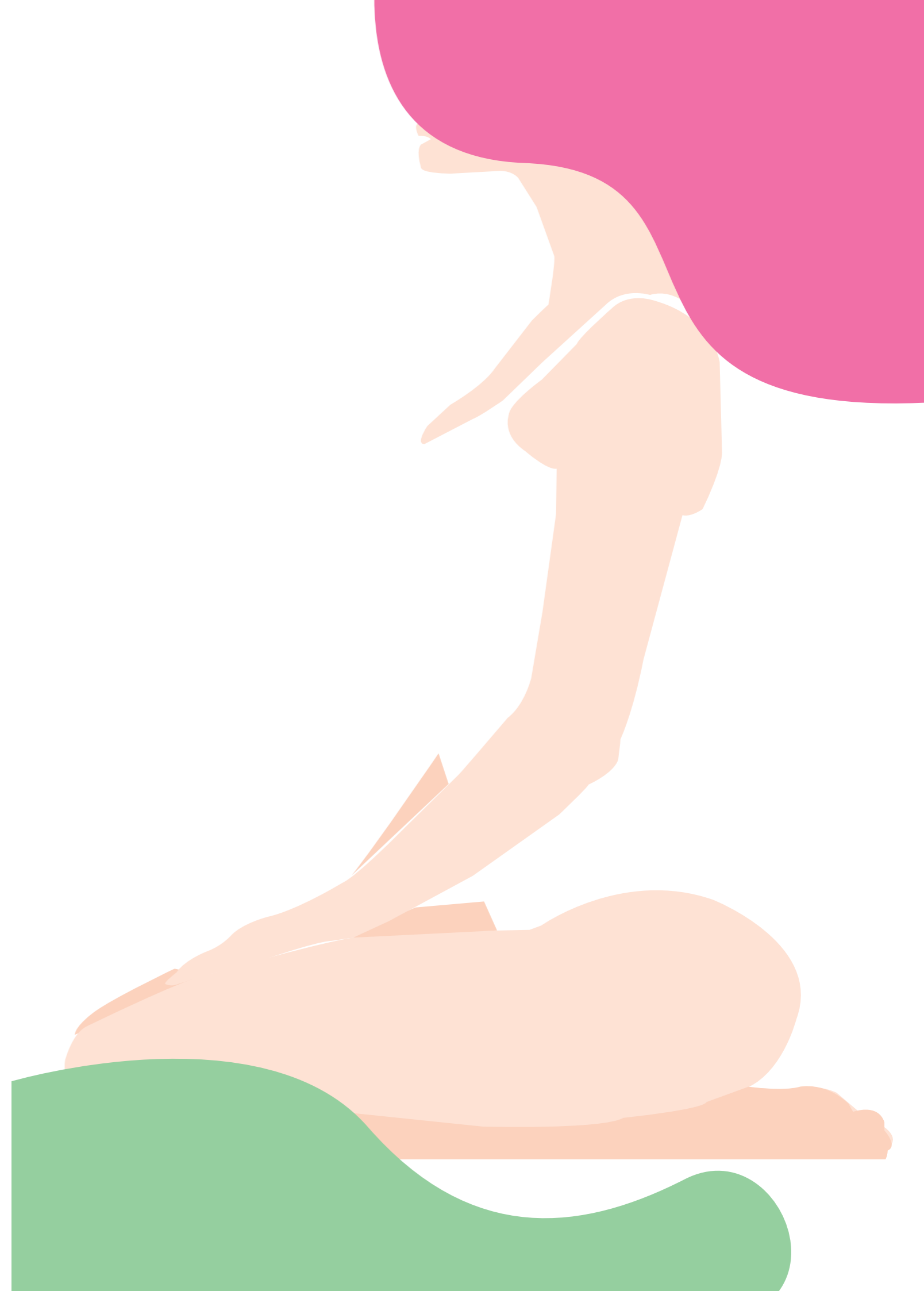
#4 Grafik & Billedbehandling

#8 Typografi & Ombrydning

#10 Produktionsforståelse

#12 Grafisk Design

#14 Produkter



# Trykt Medie

Ps Id

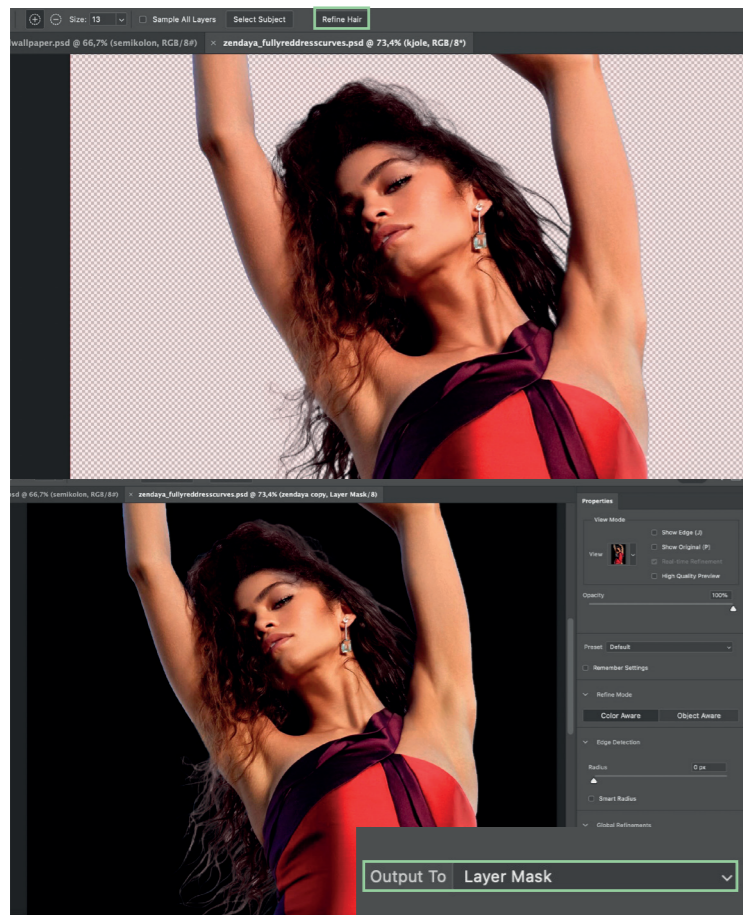
Et par sider i et fiktivt magasin kaldet "Embrace" (1 forside + 4 sider). Deres mission som brand er, at de sætter fokus på et bedre kropsbillede og generelt selvværd hos alle, især kvinder, og hjælper med at omfavne dem selv som de er.

## Grafik & Billedbehandling

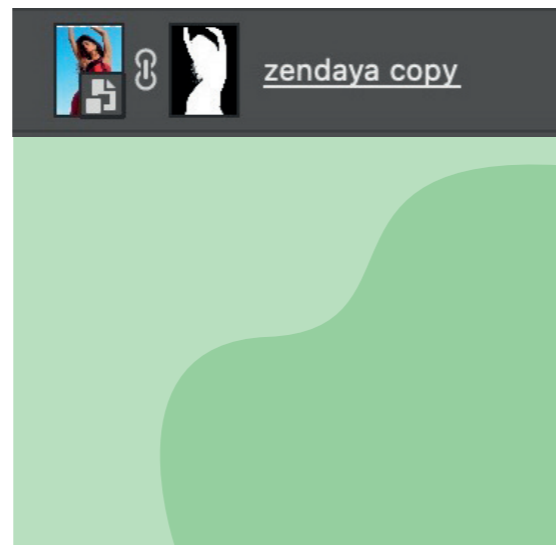
### Forside

Jeg valgte Zendaya til at være på forsiden, da hun passer godt ind til Embrace's image. Jeg fritlagde hende med "Objects Selection Tool", og gik derefter ind og tjekkede i "Select and Mask", "Refine Hair" for at sikre, at alt håret var med.

Jeg valgte ikke at ændre nogle settings, da jeg synes håret så godt ud - også på en sort baggrund.



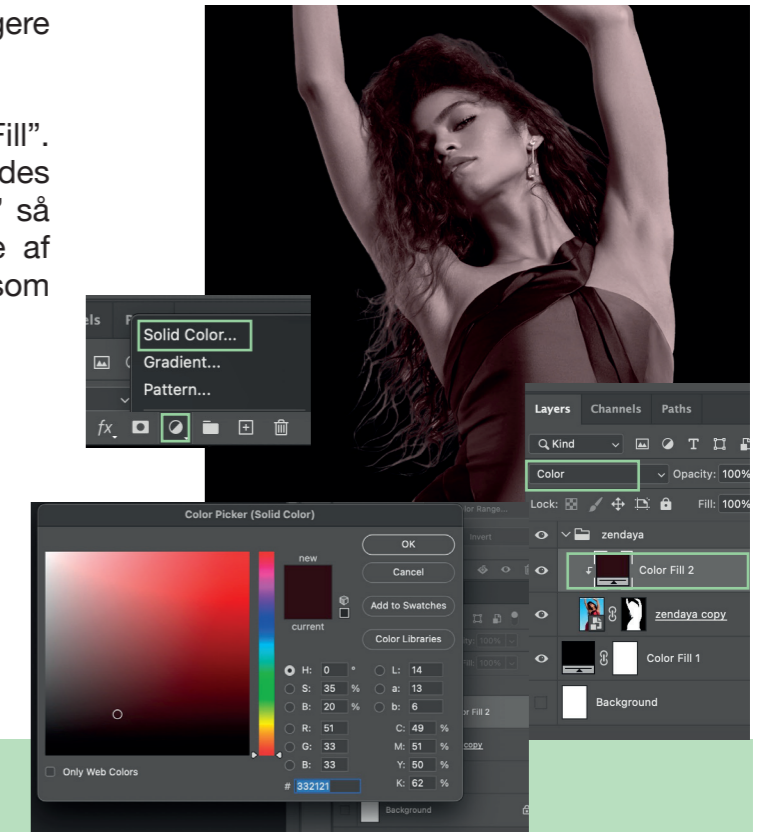
Jeg gemte det hele til en lag maske, så jeg ikke ødelagde det originale billede.



Der var blå skygger i hendes hår fra den tidligere baggrund.

Dem fjernede jeg ved hjælp af "Solid Colid Fill". Jeg ændrede farven, så den matchede hendes hår, gik ind i Blend modes og synes "Color" så mest realistisk ud. Så farvede jeg kanterne af hendes hår, og en smule af hendes arme, som også havde det blå skær.

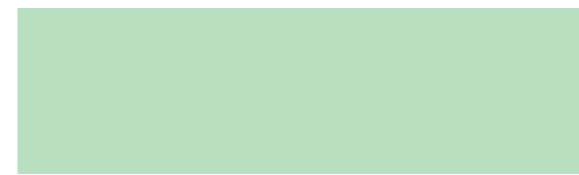
Før Efter



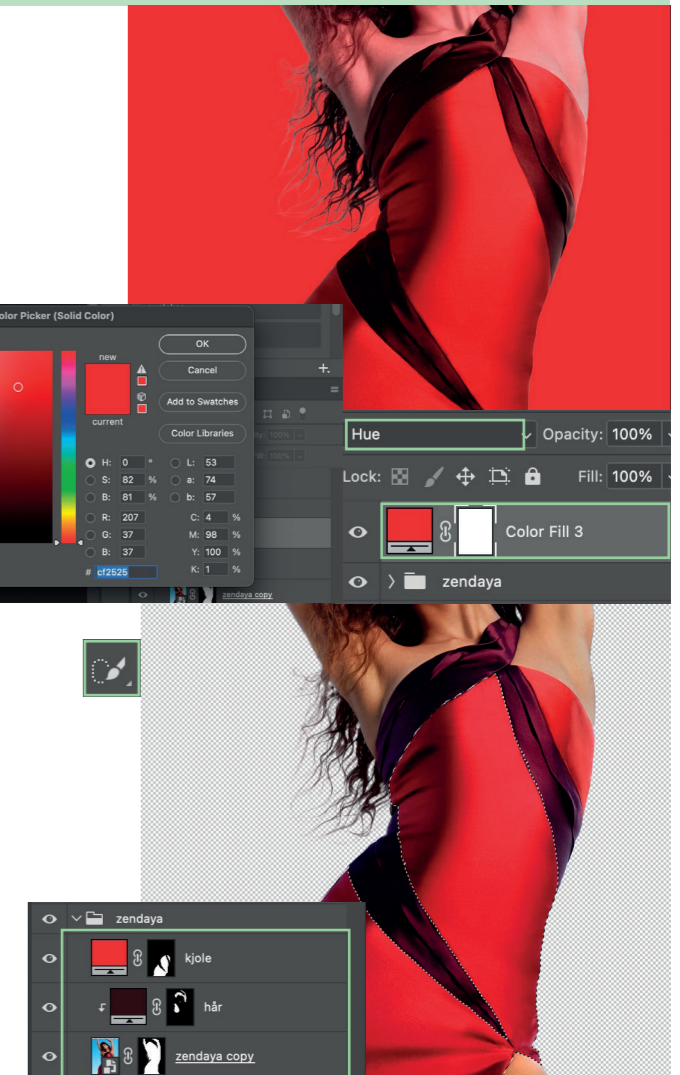
Den blå skygge på hendes kjole fjernede jeg således;

"Solid Color Fill" først igen, derefter gik jeg ind i Blend modes, valgte "Hue" og brugte pipetten til at få farven fra hendes røde kjole.

Derefter gik jeg ind i Edit, Fill og fyldte lagmasken med sort farve.



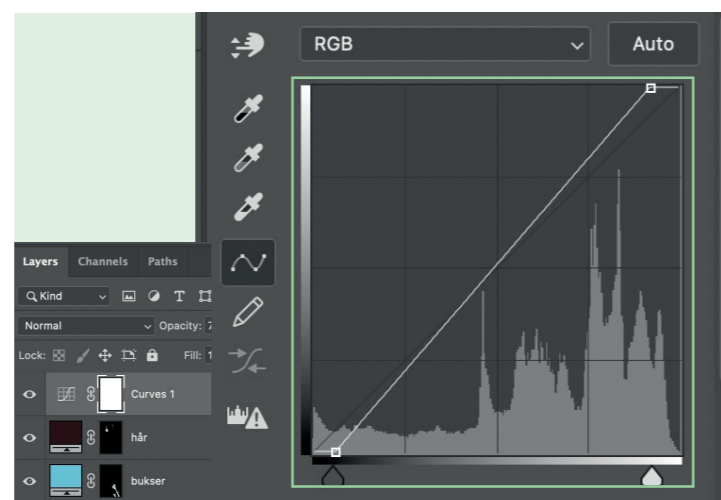
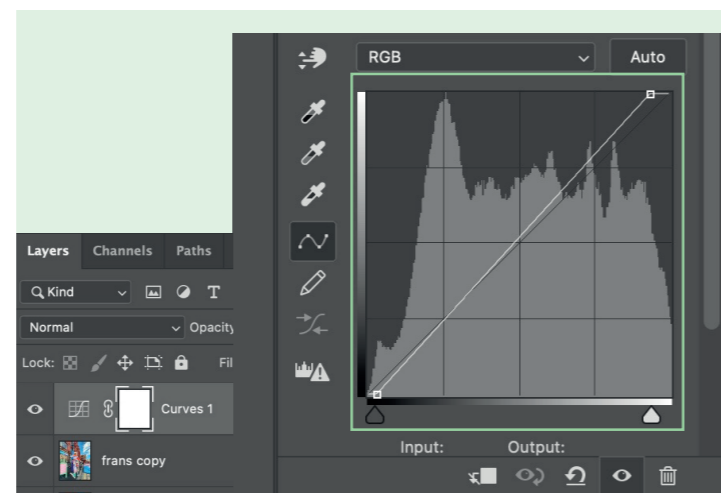
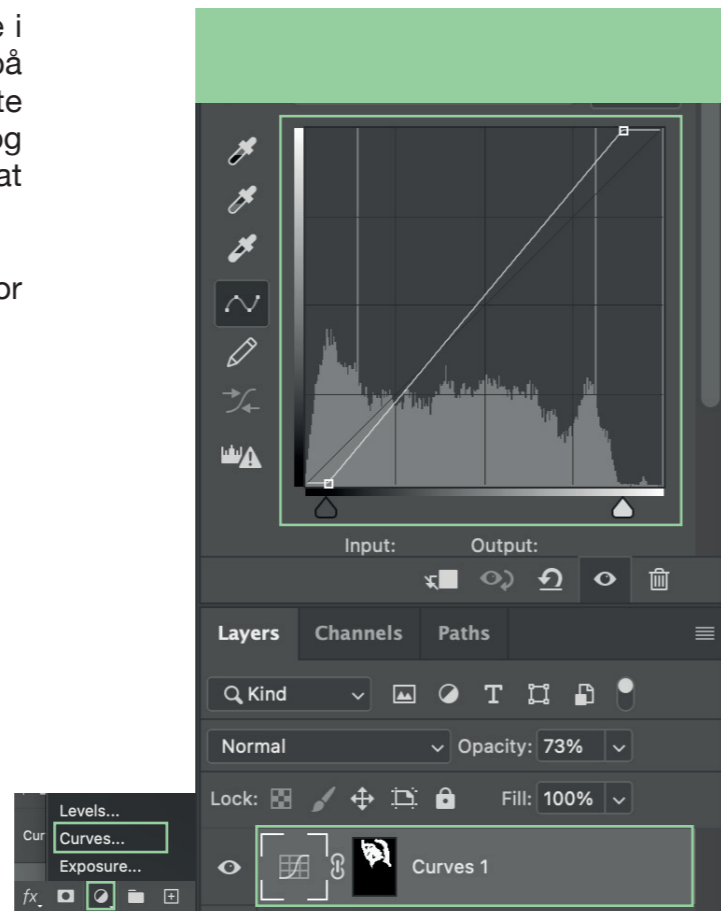
Ind på Zendaya copy masken (tjek layers) og brugte "Quick Selection Tool" til at selectere kjolen nemt og hurtigt. Derefter tilbage til Kjole laget, og brugte Edit, Fill og fyldte med den hvide farve for at få den røde farve frem igen.



Curves blev selvfølgelig brugt på alle billederne i magasinet, og også på forsiden. Til billedet på forsiden brugte jeg curves specifikt til at rette hendes hudfarve, så den blev lidt mere intens og poppede ligesom kjolen. Det gjorde jeg ved at male hvid på lagmasken.

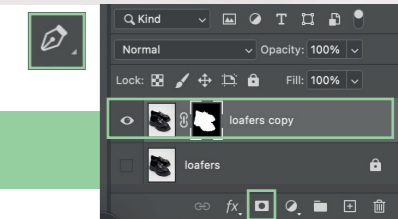
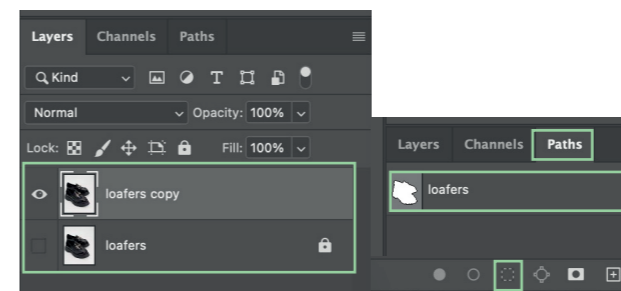
Generelt med curves tænker jeg "less is more" for at få det til at se realistisk ud.

Før Efter



### Fritlægning

Elementer rundt på siderne blev fritlagt med "Pen tool" og rettet til med curves. Jeg laver altid et kopi lag af billedet og/eller tilføjer en lagmaske for at arbejde nondestruktivt.

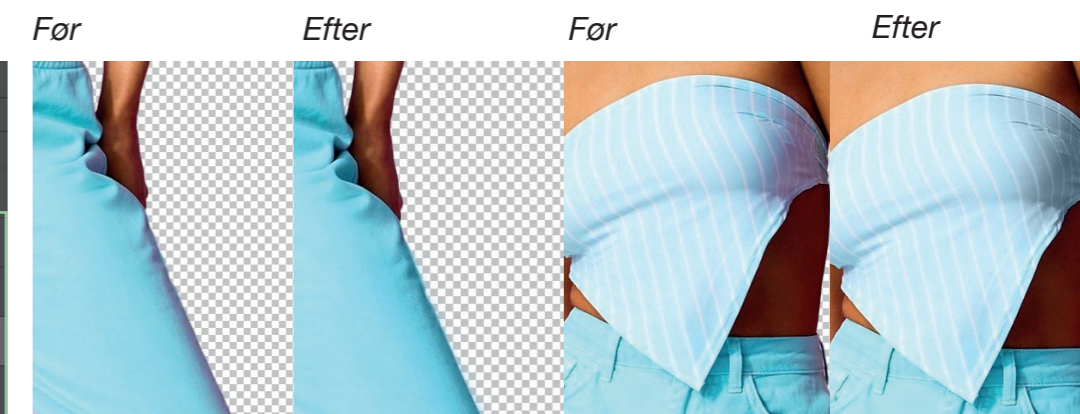
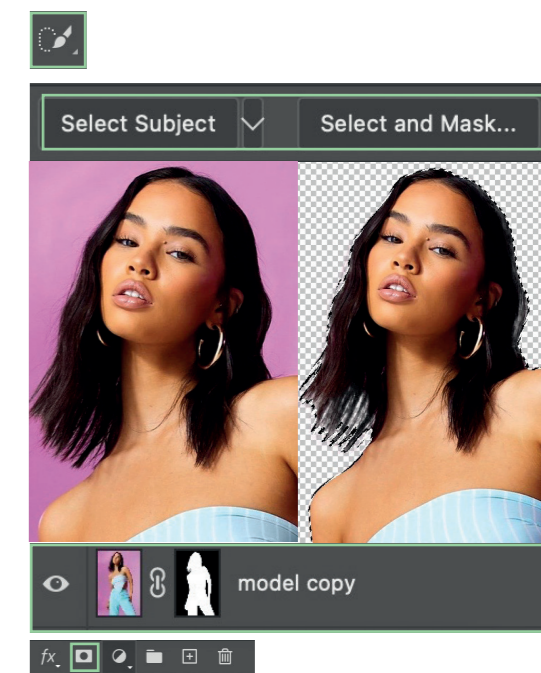


### Side 3

Først valgte jeg "Quick Selection tool" og brugte derefter "Select Subject" efterfølgende så jeg hurtigt og effektivt kunne markere hele modellens krop. Efter at have lavet en layer maske, gik jeg ind i "Select and Mask" efterfølgende for at smårette nogle af kanterne i hendes hår.

Modellen havde nogle pinke skygger på sit tøj og lidt i hårspidserne, grundet den pinke baggrund. Dem fjernede jeg med "Solid Color Fill" og brugte Blend modes "Color" til at matche farven så præcist som muligt til hendes tøj og hår.

Derefter gik jeg igen ind i Edit, Fill og fyldte lagmasken med sort farve. Ind på model copy masken (tjek layers) og brugte "Quick Selection Tool" til at selectere tøjet og håret nemt og hurtigt. Derefter tilbage til et af de tre lag, og begyndte så at male de steder, som havde lyserøde skygger.



# Typografi & Ombrydning

## Fontvalg

Avenir Next er en Sans Serif font med hele 12 vægte, og var derfor oplagt at bruge som min "main font". Jeg har brugt forskellige vægte fra fonten for at skabe harmoni og hierki samt, en god dynamik.

Det er en læsevenlig font, som giver et moderne og simplistisk udtryk.

Da jeg brugte Avenir Next til det meste, tillod jeg mig at eksperimentere med andre fonte så magasinet fik sit helt eget og unikke udtryk.

Aa  
A B C D E F G H I J K L M N O P Q R S T U  
V X Y Z Æ Ø Å a b c d e f g h i j k l m n o p  
q r s t u v x y z æ ø å  
1 2 3 4 5 6 7 8 9 . , ; # ? ! ( ) & @ %

New Peninim MT er en unik og stilet font. Unikke tal giver karakter og skiller Embrace ud fra mængden, så den brugte jeg kun til tal.

1 2 3 4 5 6 7 8 9 . , ; # ? ! ( ) %

Iowan Old Style er en Serif font, som blev brugt til quotes og pagina for at bevare et lille pift af retro. Blandingen af moderne og retro er super populær lige nu, så det udforskede jeg en del.

Aa  
A B C D E F G H I J K L M N O P Q R S T U V  
X Y Z Æ Ø Å a b c d e f g h i j k l m n o p q r s t u  
v x y z æ ø å  
1 2 3 4 5 6 7 8 9 . , ; # ? ! ( ) & @ %

Avenir Next

Avenir Next

**Avenir Next**

**Avenir Next**

**Avenir Next**

**Avenir Next**

1234567890

*Iowan Old Style*

**Bright**

Bright er en moderne OpenType font med et pift af retro i. Det giver et rigtig friskt, nyt og unikt look, hvilket fik mig til at bruge den som Embrace's font.

**B** → **Ɔ**

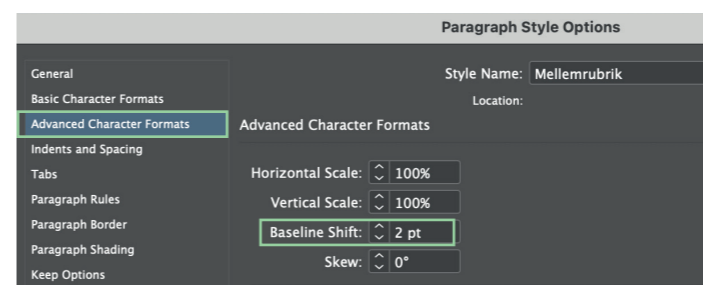
OpenType gav mig mulighed for at ændre B'et.

## Paragraph Styles

Jeg opbyggede mine fonts i Paragraph Styles for at spare tid og få et effektivt workflow.

## Baseline Shift

Jeg ind i "Paragraph Styles", valgte mellemrubrik og gik ind under Baseline Shift, og tilføjede 2 pt for at løfte mellemrubrikkerne.

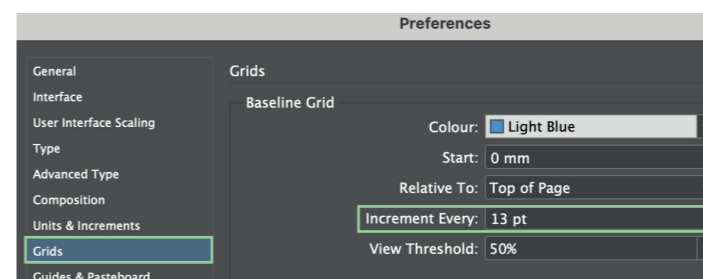


## Document Setup

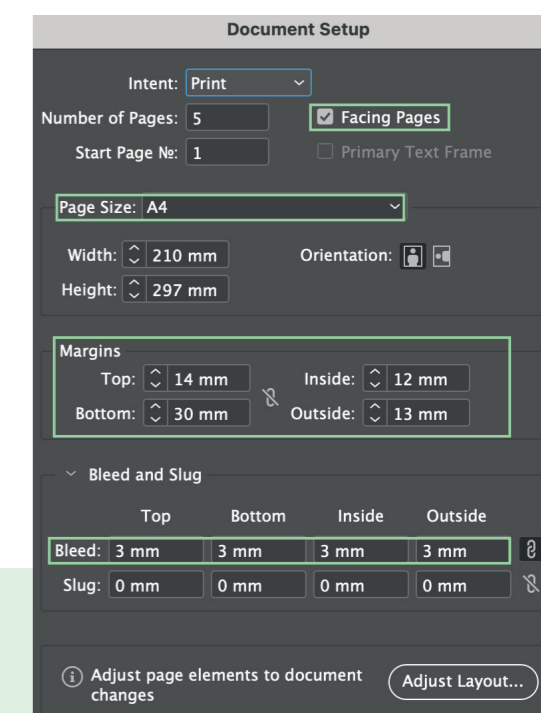
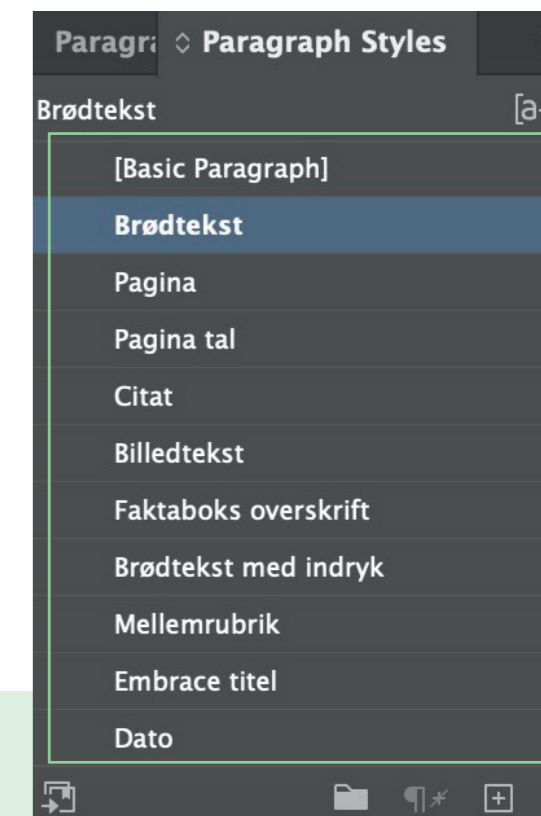
Dokumentet blev sat op som en A4 med 3 mm. bleed. Margins legede jeg med i Preview indtil jeg kunne lide mængden af luft. Facing Pages slog jeg til, så jeg havde et bedre overblik over siderne.

## Baseline Grid

Under Preferences, Grids, tilpassede jeg Baseline Grid til brødtekstens skydning (13 pt.).

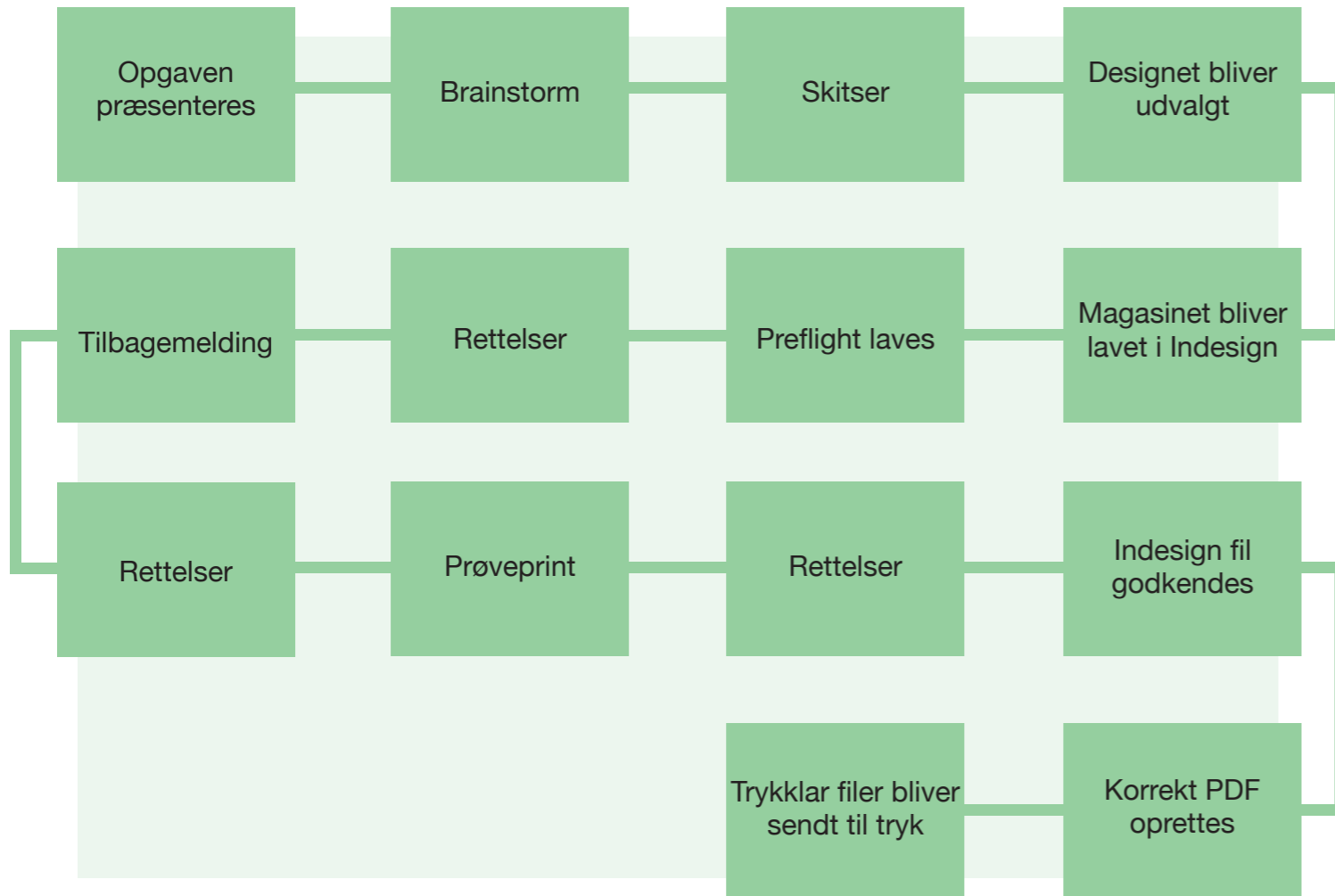


**Aa Bb Cc Dd Ee Ff Gg Hh  
Ii Jj Kk Ll Mm Nn Oo Pp Qq  
Rr Ss Tt Uu Vv Xx Yy Zz**

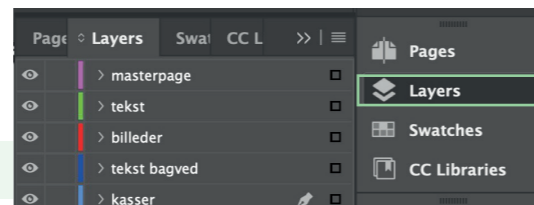


# Produktionsforståelse

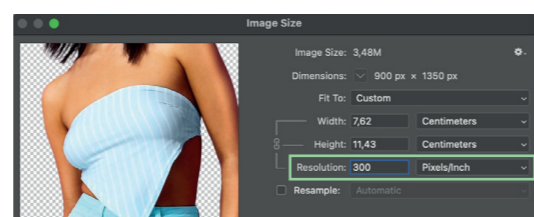
## Process tidslinje



For at bevare overblikket, delte jeg mine elementer op i Layers.



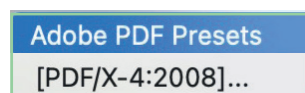
Alle billederne er rettet til 300 ppi inde i Photoshop for at sikre en lækker billedkvalitet.



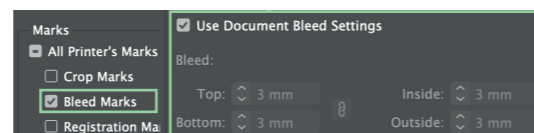
## Perfekt PDF

Efter preflight skal PDF'en oprettes; Bleed marks kan tilføjes efter behov, men til tryk er det et must. Under "Output" er det vigtigt, at man trykker de korrekte indstillinger.

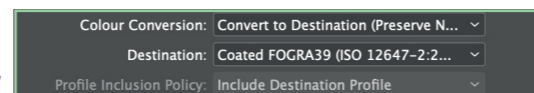
Under "File"



Under "Marks and Bleeds"



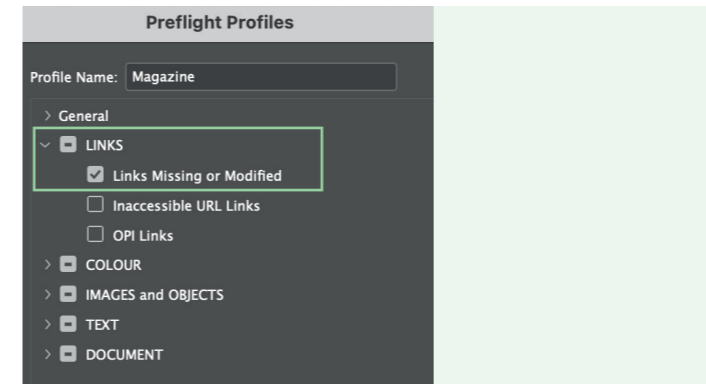
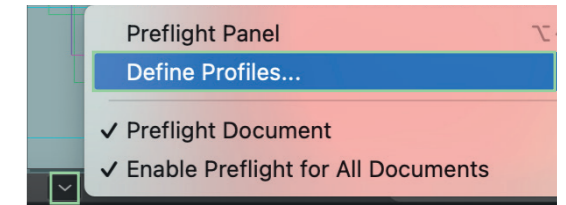
Under "Output"



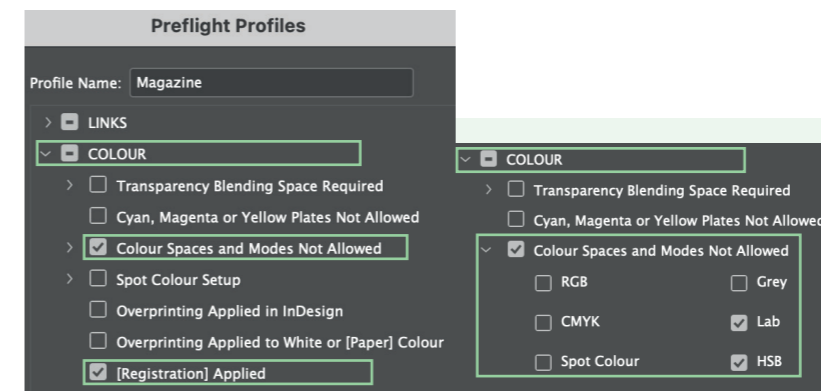
## Preflight

Jeg lavede en ny preflight kaldet "Magazine", så jeg kunne rette de sidste ting inden tryk.

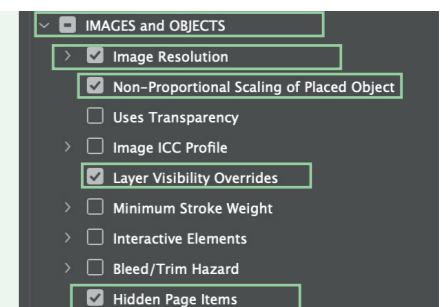
Først valgte jeg, at den skulle sige til hvis der var links, som manglede.



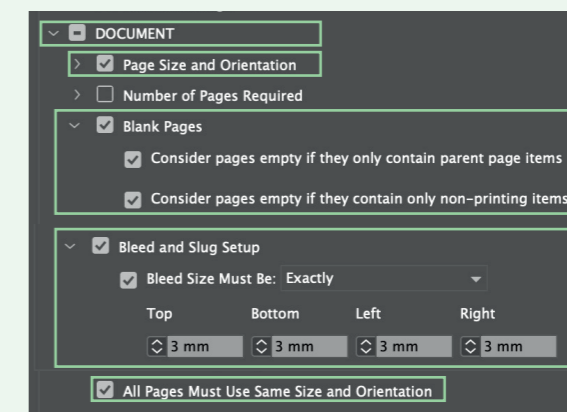
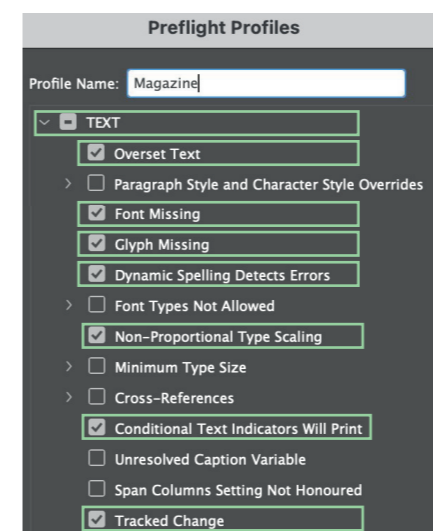
Jeg ordnede color spaces og gjorde så teksten aldrig må stå i reg.



Under "Image Resolution" ændrede jeg den minimum resolution til 280.



Under "Text" valgte jeg ikke at trykke på Paragraph Style and Character Style Overrides fordi jeg havde elementer som fx. Embrace's OpenType B.



# Digitalt Medie



Flere og flere mennesker lider alene - om det er pga. ensomhed eller psykiske lidelser såsom angst, så kan man tit føle sig alene. En app (prototype) ved navn "ease", er lavet til at hjælpe specielt unge mennesker med at gå fra panik angst til rolig. Samtidig er der et community, som er klar til at støtte.

## Grafisk Design

### Moodboards

Jeg startede ud med at lave forskellige moodboards for at finde brandets identitet og mission.



Jeg overvejede derefter nogle forskellige navne herunder Reach og Ease, hvor jeg valgte at gå med Ease, da det var den følelse jeg gerne ville give brugerne.

### Fontvalg

Herefter kiggede jeg forskellige fonts igennem og valgte en ved navn "Gready" til mit logo og "Helvetica Neue" til min brødtekst.

Gready er en unik, blød og rummelig skrift. Den skiller sig ud for mængden og ser genkendelig ud.

Helvetica Neue er en letlæslig, enkel og moderne font, som giver et overskueligt og lækkert look.

Aa  
 A B C D E F G H I J K L M N O P Q R S T  
 U V X Y Z Æ Ø Å a b c d e f g h i j k l m n o  
 p q r s t u v x y z æ ø å  
 1 2 3 4 5 6 7 8 9 . , ; # ? ! () & @ %

<b>ease</b>	<b>ease</b>
Garden Sans 1 vægt	Gready 4 vægte
ease	ease
Josefin Sans 10 vægte	Myanmar MN 2 vægte

### Logo & Farvepalette

Bomærket er inspireret af hjernens form, fordi det hele handler om at hjælpe hjernen på bedre tanker. Hjernen er normalt et tungt emne, så for at gøre det lettere, blev bomærket hvidt.

Jeg valgte pastel farver da de giver en rolig følelse, de er ikke for stimulerende at kigge på. Brugere har måske angst eller lignende, så derfor skulle farverne ikke være for kraftige og påvirke dem negativt.



Grøn symboliserer håb og helbred. Det siges også, at farven grøn kan hjælpe med at reducere angst.

Den blå / lilla er en rolig, drømmende farve, som skal påvirke brugeren til at få en følelse af tryghed. Den hjælper også med, at skille "ease" ud fra mængden.

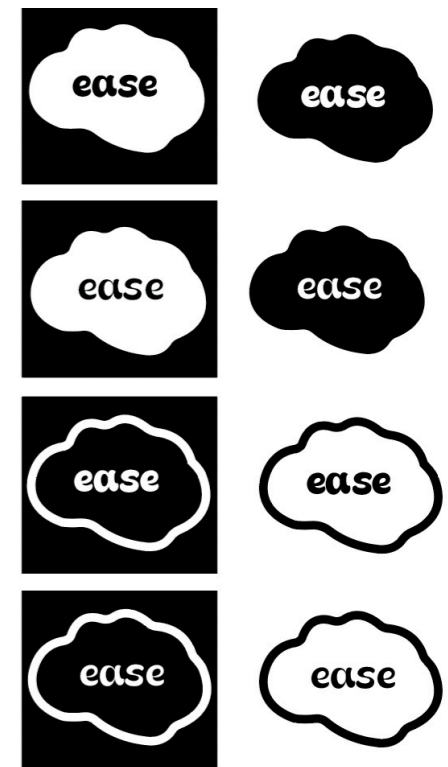
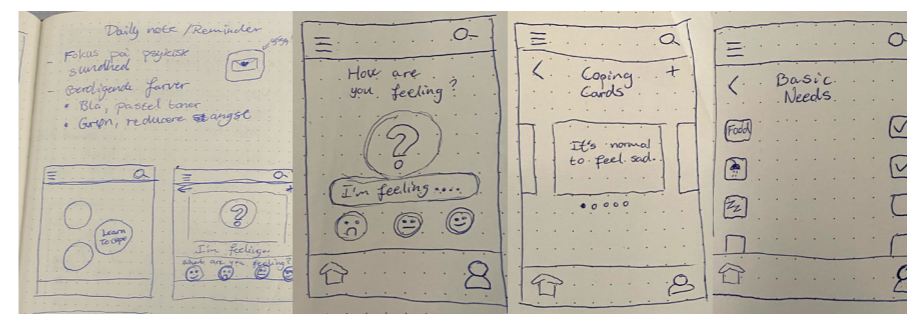
### Målgruppen

Appen er lavet til primært unge i en alder af 18-25, som lider af angst, stress eller lignende. Til dem, som føler de er alene eller fortabte. De har ikke så mange at snakke med om de her ting, som fylder.

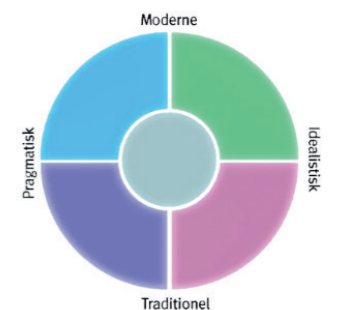
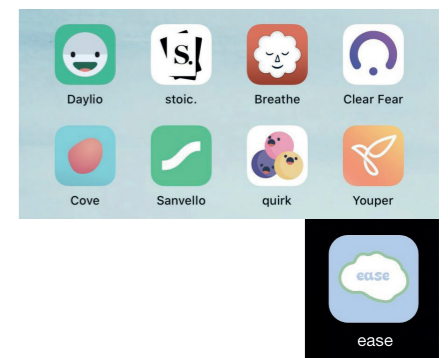
Appen er lavet for at hjælpe dem og give dem en følelse af ro og kontrol over tankemylderet og hjertets banken.

Målgruppen ville forekomme i det grå segment i minerva modellen da de ikke helt har fundet dem selv endnu.

### App skitser



Logo skitser



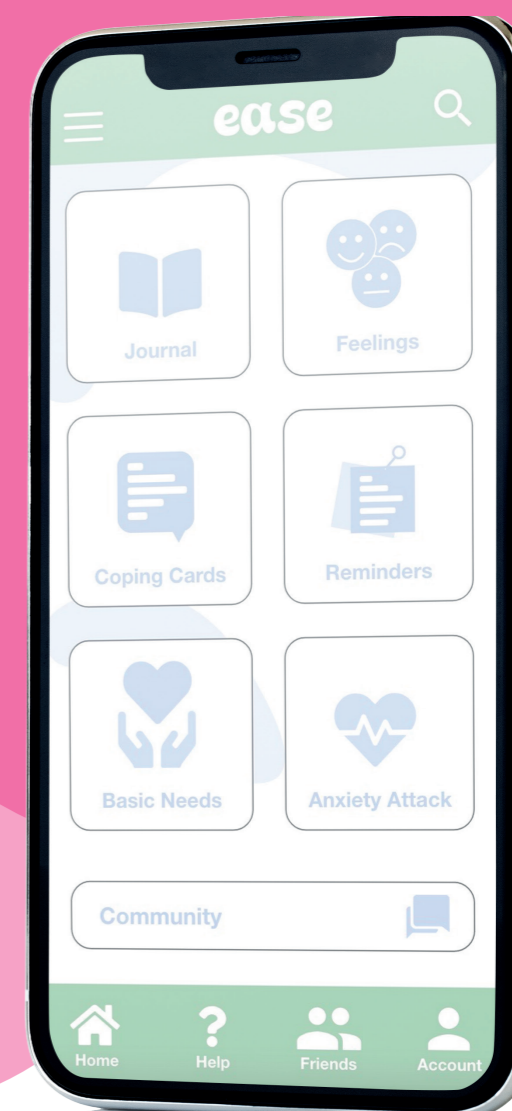


## Trykt Produkt

Embrace er et magasin, som skiller sig ud fra mængden. Her hyldes alle former for kroppe med et fokus på, hvordan man elsker sig selv ud og ind. Embrace giver dig lov til at lære dig selv at kende, og hvordan du omfavner, den du er.

## Digitalt Produkt

Grundet rygter og et kæmpe stigma, som omringer mentalt helbred, kæmper folk oftest i stilhed når det kommer til psyken. Ease er en app, som hjælper unge med at omfavne deres mentale helbred. Appen hjælper også unge med at håndtere deres mentale helbred når de ikke føler de har andre, med blandt andet en dagbog, vejtrækningsøvelser mm.







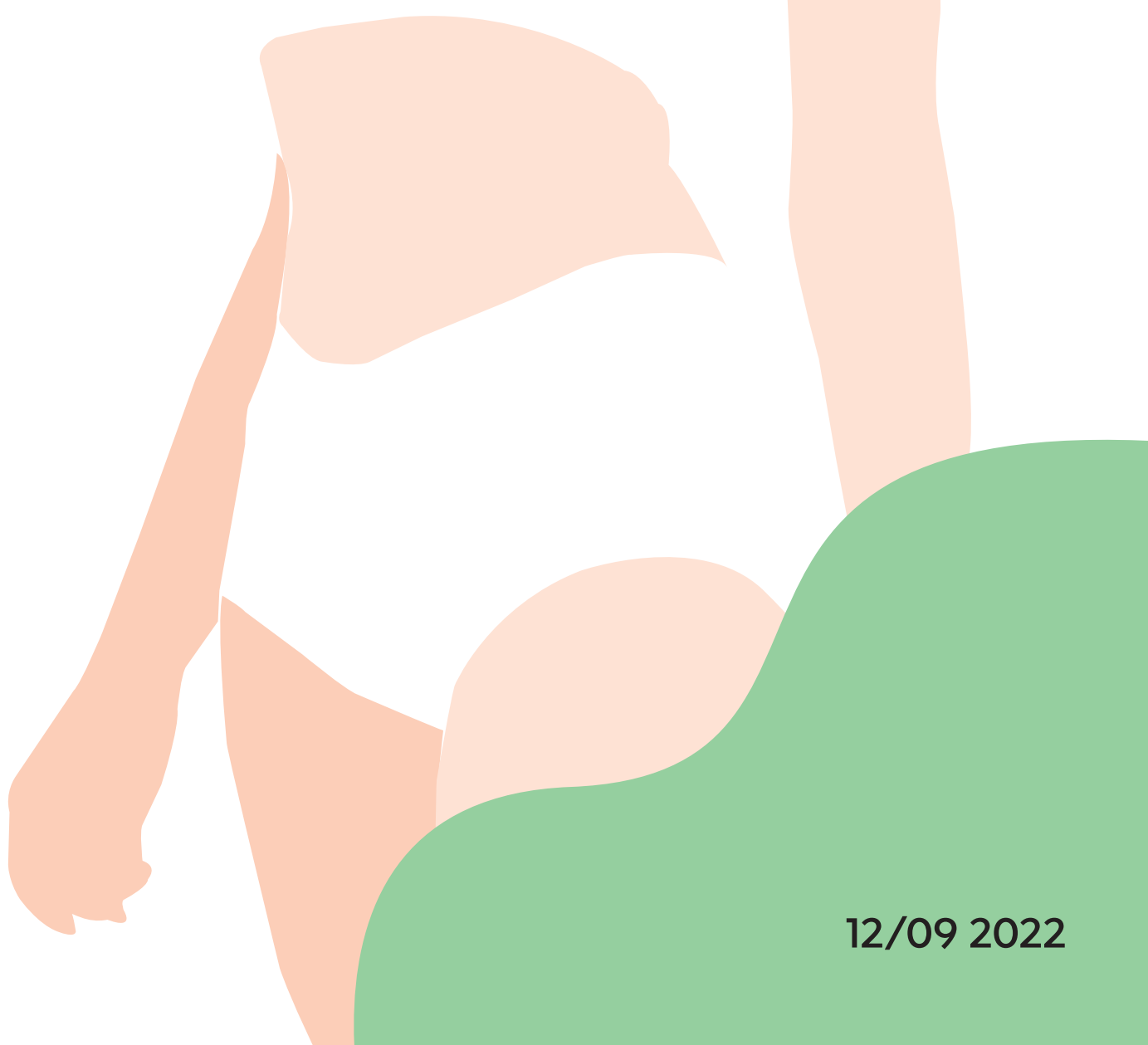
---

**Hovedforløb 2**

# PORTFOLIO

**Karina Rasmussen**

---



12/09 2022